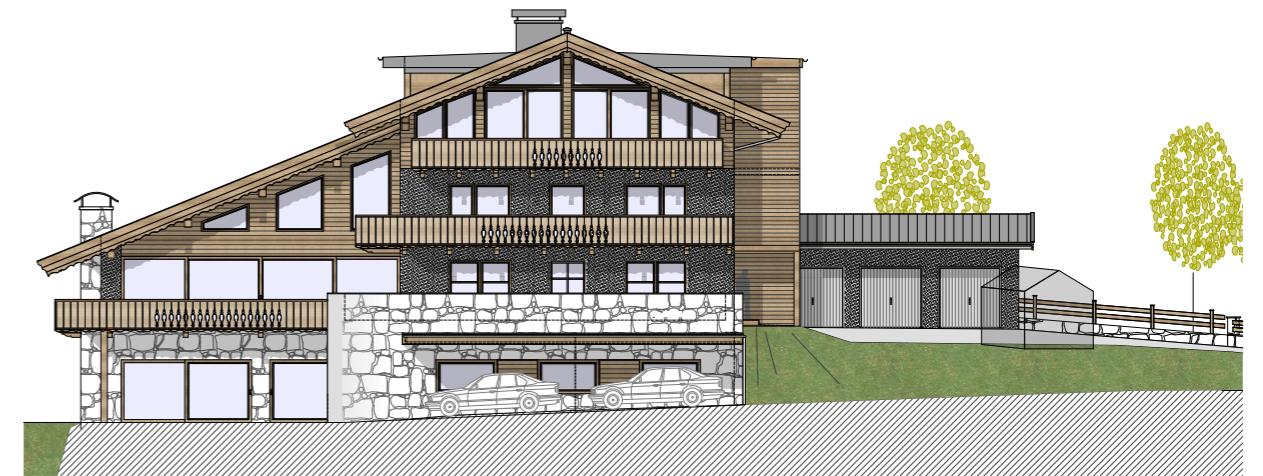


# EINREICHPLAN

FÜR DEN ANBAU EINES PERSONENLIFTES, DAS ANHEBEN DES BESTEHENDEN DACHGESCHOSSES UND DEN ZUBAU EINES SEMINARRAUMES MIT ÜBERDACHTEN ABSTELLPLATZ, SOWIE DIVERSE UMBAUTEN UND DIE GENERELLE THERMISCHE SANIERUNG DES GEBÄUDES AUF DER GRUNDPARZELLE 850/2 DER KATASTRALGEMEINDE 82105 JOCHBERG



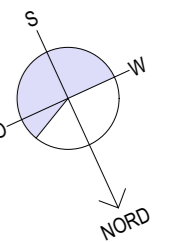
BEARBEITET : FI/CH/SO	MASSTAB : M 1:100	DATUM : 16.02.2015 PLANNR : 1413.00
--------------------------	----------------------	--

BAUHERR:  Q- Real Estate Investment EINS GmbH & Co KG Landstraße 109 A- 4020 Linz	PLANUNG:
	BEHÖRDE:



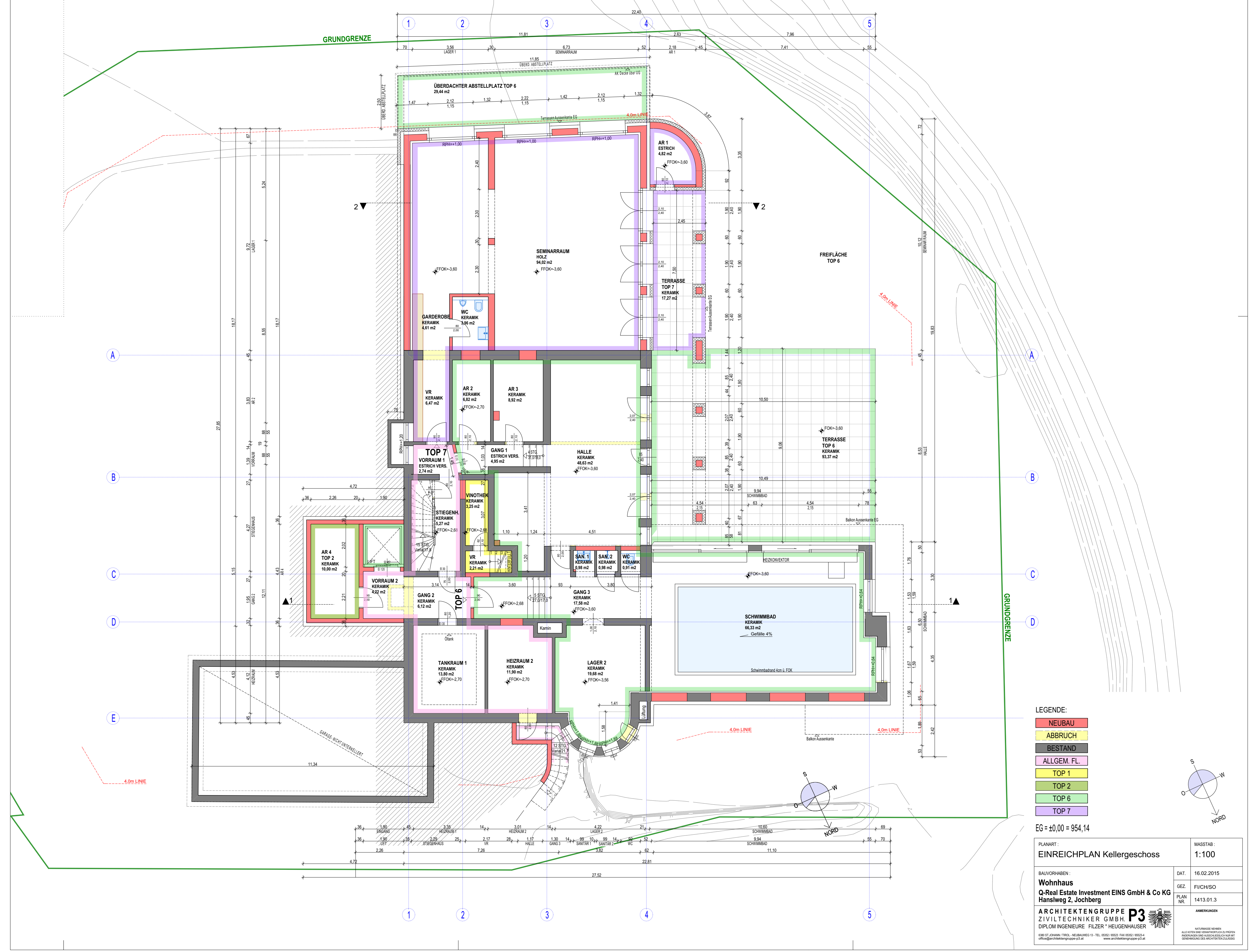
**LEGENDE:**

- NEUBAU
- BESTAND
- ALLGEMEINE FLÄCHE
- TOP 1 TERRASSE
- TOP 2 FREIFLÄCHE
- TOP 6 FREIFLÄCHE, TERRASSE, ÜBERD. ABSTELLPL.
- TOP 7 TERRASSE
- TOP 11 PARKPLATZ
- TOP 12 PARKPLATZ
- TOP 13 PARKPLATZ
- TOP 14 PARKPLATZ
- TOP 15 PARKPLATZ
- TOP 16 PARKPLATZ
- TOP 17 PARKPLATZ
- TOP 18 PARKPLATZ
- TOP 19 PARKPLATZ



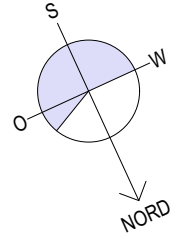
EG = ±0,00 = 954,14

PLANART : <b>Lageplan- Freiflächen</b>		MASSTAB : <b>1:200</b>
BAUVORHABEN : <b>Wohnhaus</b> <b>Q-Real Estate Investment EINS GmbH &amp; Co KG</b> <b>Hansweg 2, Jochberg</b>	DAT.:	16.02.2015
	GEZ.:	FI/CH/SO
	PLAN NR.:	1413.01.2
<b>ARCHITEKTENGRUPPE P3</b> ZIVILTECHNIKER GMBH. DIPLOM INGENIEURE FILZER ° HEUGENHAUSER		ANMERKUNGEN
<small>6380 ST. JOHANN / TIROL - NEUBAUWEG 13 - TEL. 05352 / 65523 FAX 05352 / 65523-4          office@architektengruppe-p3.at www.architektengruppe-p3.at</small>		<small>NATURMASSE NEHMEN          ALLE KOTEN SIND VERANTWÖRTLICH ZU PRÜFEN          ÄNDERUNGEN SIND AUSSCHLIESSLICH NUR MIT          GENEHMIGUNG DES ARCHITECTEN ZULÄSSIG</small>



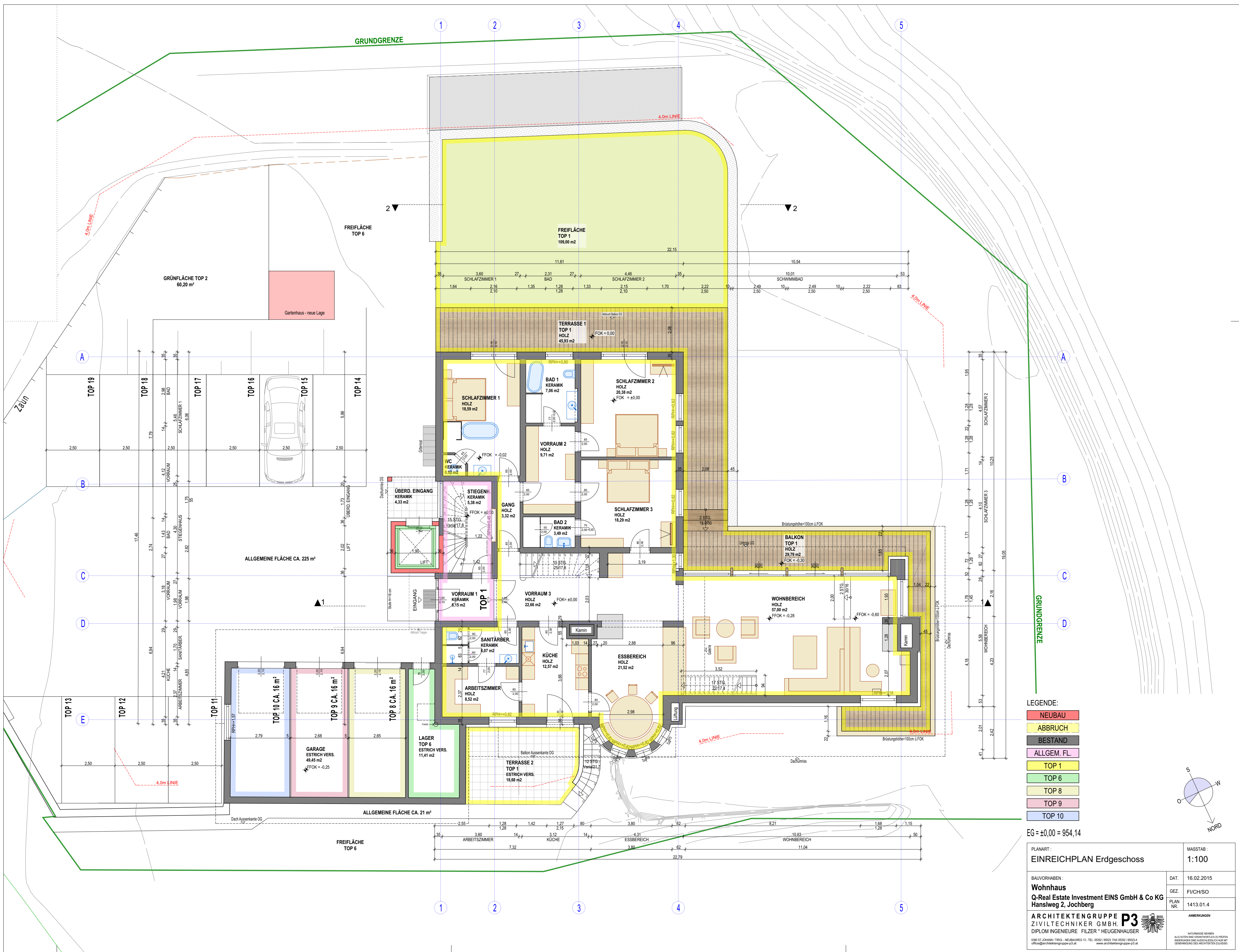
LEGENDE:

- NEUBAU
- ABBRUCH
- BESTAND
- ALLGEM. FL.
- TOP 1
- TOP 2
- TOP 6
- TOP 7

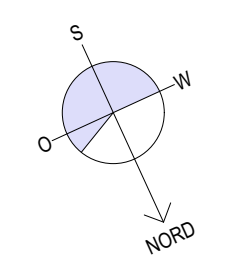


EG = ±0,00 = 954,14

PLANART: <b>EINREICHPLAN Kellergeschoss</b>	MASSTAB: <b>1:100</b>
BAUVORHABEN: <b>Wohnhaus</b> <b>Q-Real Estate Investment EINS GmbH &amp; Co KG</b> <b>Hansweg 2, Jochberg</b>	DAT.: 16.02.2015 GEZ.: FUCH/SO PLAN NR.: 1413.01.3
<b>ARCHITEKTENGRUPPE P3</b> ZIVILTECHNIKER GMBH. DIPL.INGENIEURE FILZER * HEUGENHAUSER	
<small>         6380 ST. JOHANN, TIROL - NEUBAUWEG 13 - TEL. 05352 / 65523 FAX 05352 / 65523-4          office@architekturgruppe-p3.at www.architekturgruppe-p3.at       </small>	
<small>         ANMERKUNGEN          NATURHAARE NEHMEN          ALLE NOTEN SIND VERANTWORTLICH ZU NEHMEN          ABERWEISUNG BEI ANSCHLIESSENDEM NEUBAU          GEGENÜBERLASSUNG DES NACHENTWURFS ZUSAMMEN       </small>	

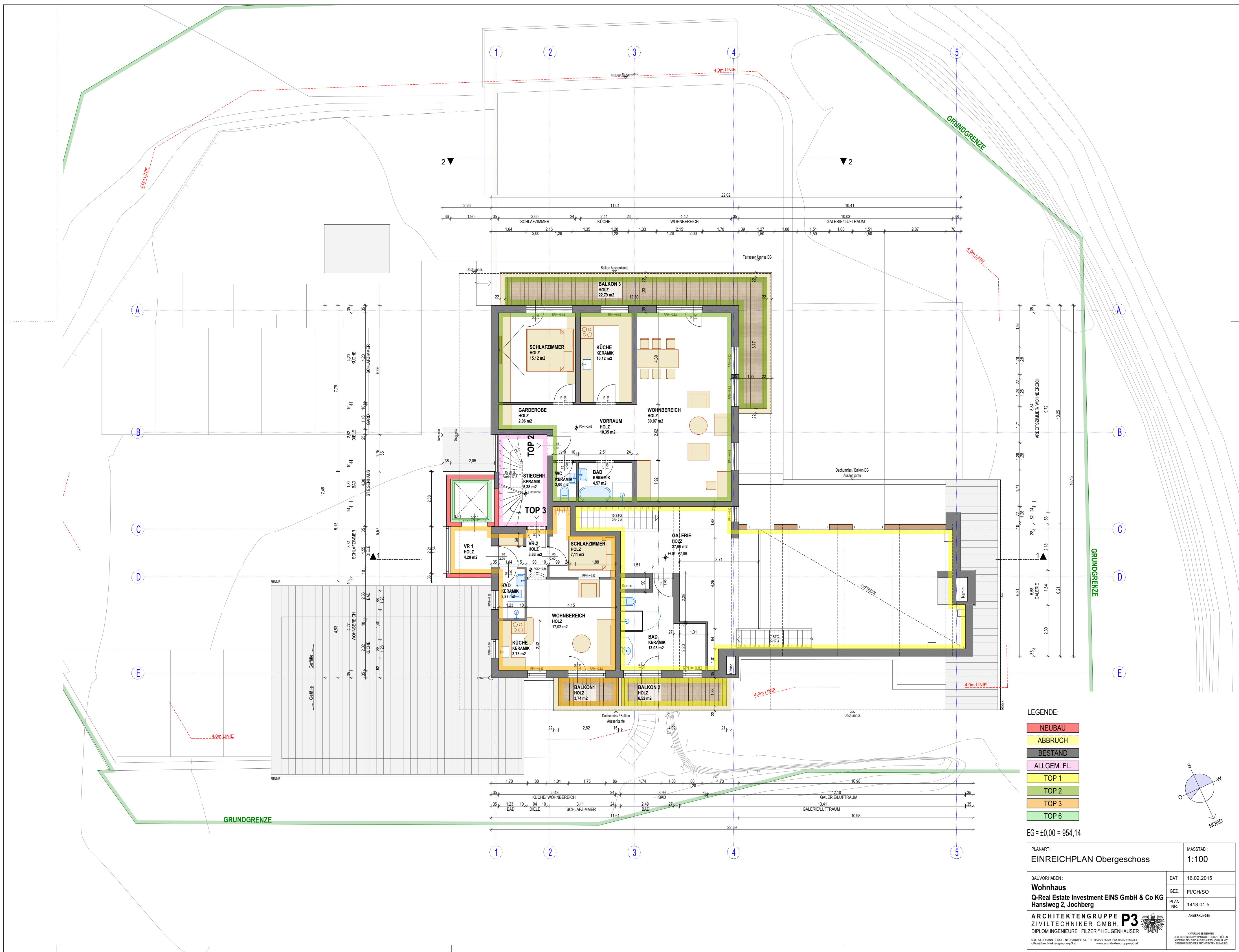


- LEGENDE:
- NEUBAU
  - ABBRUCH
  - BESTAND
  - ALLGEM. FL.
  - TOP 1
  - TOP 6
  - TOP 8
  - TOP 9
  - TOP 10

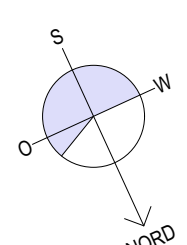


EG = ±0,00 = 954,14

PLANART: <b>EINREICHPLAN Erdgeschoss</b>	MASSTAB: <b>1:100</b>
BAUVORHABEN: <b>Wohnhaus</b> Q-Real Estate Investment EINS GmbH & Co KG Hansweg 2, Jochberg	DAT.: 16.02.2015 GEZ.: FUCH/SO PLAN NR.: 1413.01.4
<b>ARCHITEKTENGRUPPE P3</b> ZIVILTECHNIKER GMBH. DIPLOM INGENIEURE FILZER * HEUGENHAUSER	
<small>           6380 ST. JOHANN, TIROL - NEUBAUWEG 13 - TEL. 05352 / 65523 FAX 05352 / 65523-4            office@architekturgruppe-p3.at www.architekturgruppe-p3.at         </small>	
<small>           ANMERKUNGEN            NATURWAESSE NEHMEN            ALLE KOTEN SIND VERANTWORTLICH ZU NEHMEN            ABERWEISUNG BEI ANFORDERUNG BEI NEHMEN            GEMÄSSLAND DES ARCHITECTEN ZUSAMMEN         </small>	



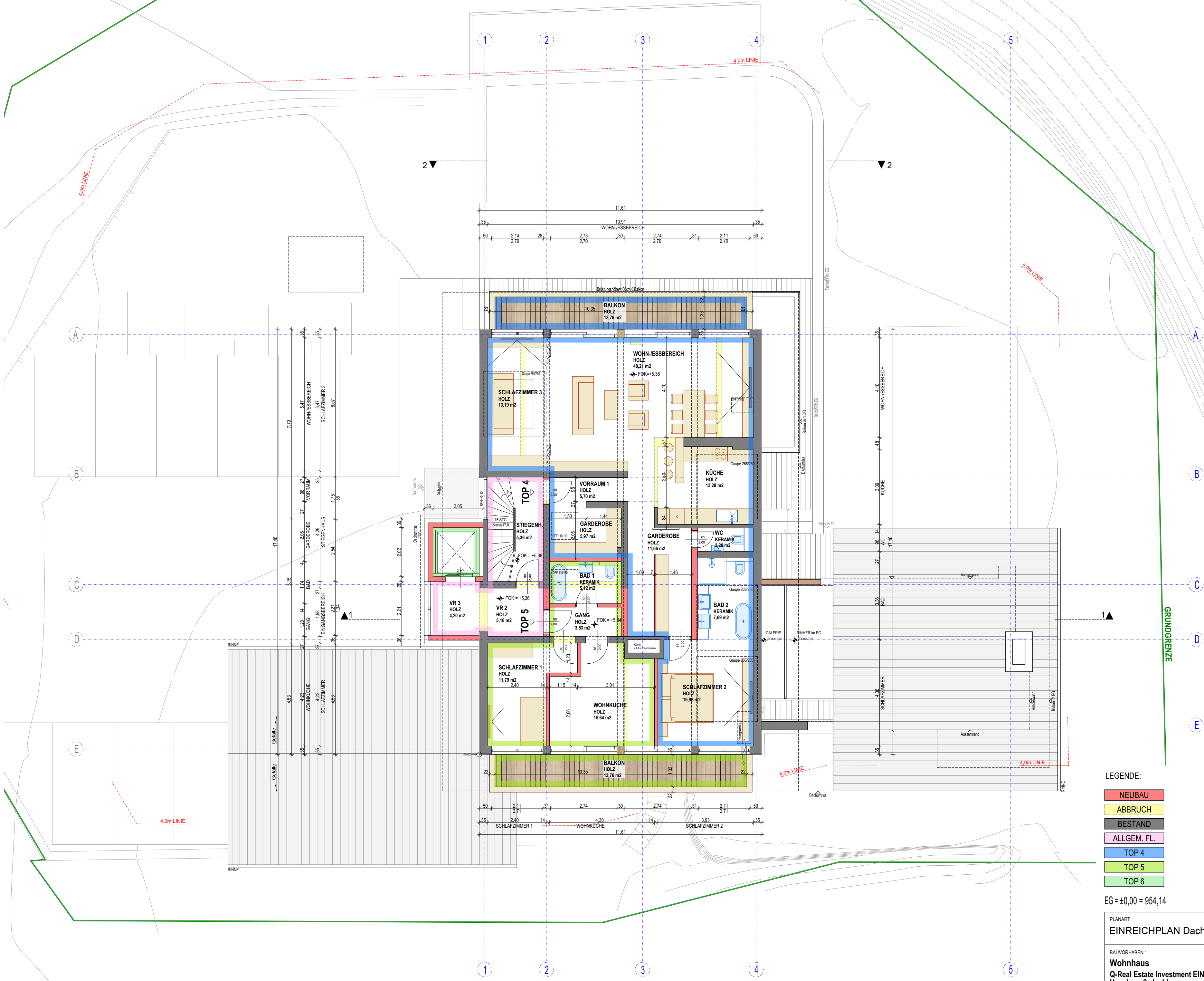
- LEGENDE:**
- NEUBAU
  - ABBRUCH
  - BESTAND
  - ALLGEM. FL.
  - TOP 1
  - TOP 2
  - TOP 3
  - TOP 6



EG = ±0,00 = 954,14

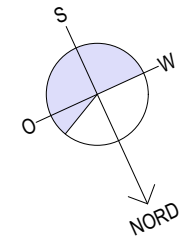
PLANART: <b>EINREICHPLAN Obergeschoss</b>	MASSTAB: <b>1:100</b>
BAUVORHABEN: <b>Wohnhaus</b> Q-Real Estate Investment EINS GmbH & Co KG Hanslweg 2, Jochberg	DAT. 16.02.2015 GEZ. FUCH/SO PLAN NR. 1413.01.5
<b>ARCHITEKTENGRUPPE P3</b> ZIVILTECHNIKER GMBH. DIPLOM INGENIEURE FILZER * HEUGENHAUSER	
<small>           6380 ST. JOHANN, TIROL, NEUBAUWEG 13 - TEL. 05352 / 65523 FAX 05352 / 65523-4            office@architekturgruppe-p3.at www.architekturgruppe-p3.at         </small>	
<small>           ANMERKUNGEN            NATURWAESSE NEHMEN            ALLE KOTEN SIND VERTRAGSGEMÄSS ZU PRÜFEN            ANZEIGEN UND ANSCHLÜSSE SIND NUR MIT            GENEHMIGUNG DES ARCHITECTEN ZULASSIG         </small>	

GRUNDGRENZE



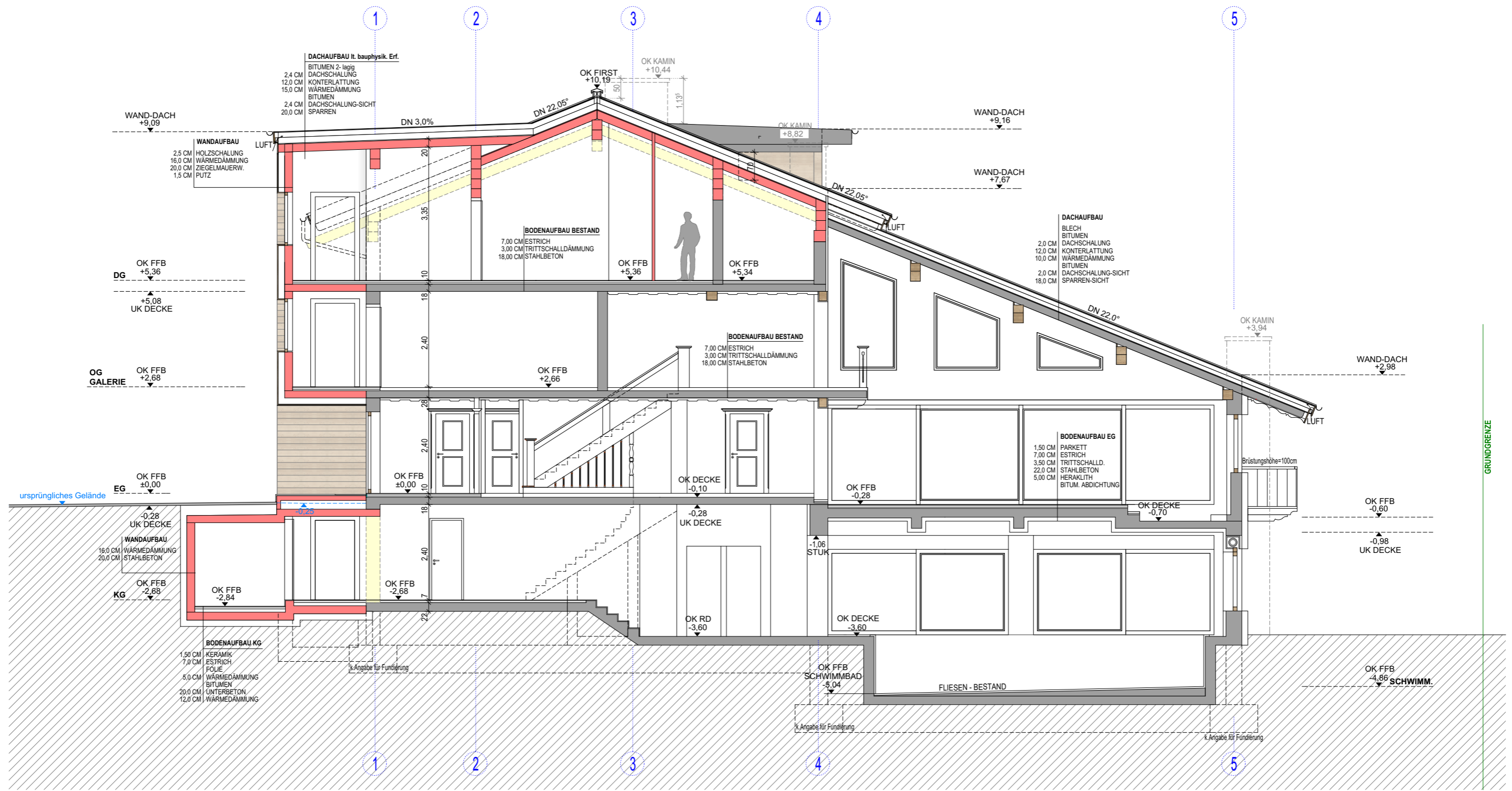
LEGENDE:

- NEUBAU
- ABBRUCH
- BESTAND
- ALLGEM. FL.
- TOP 4
- TOP 5
- TOP 6



EG = ±0,00 = 954,14

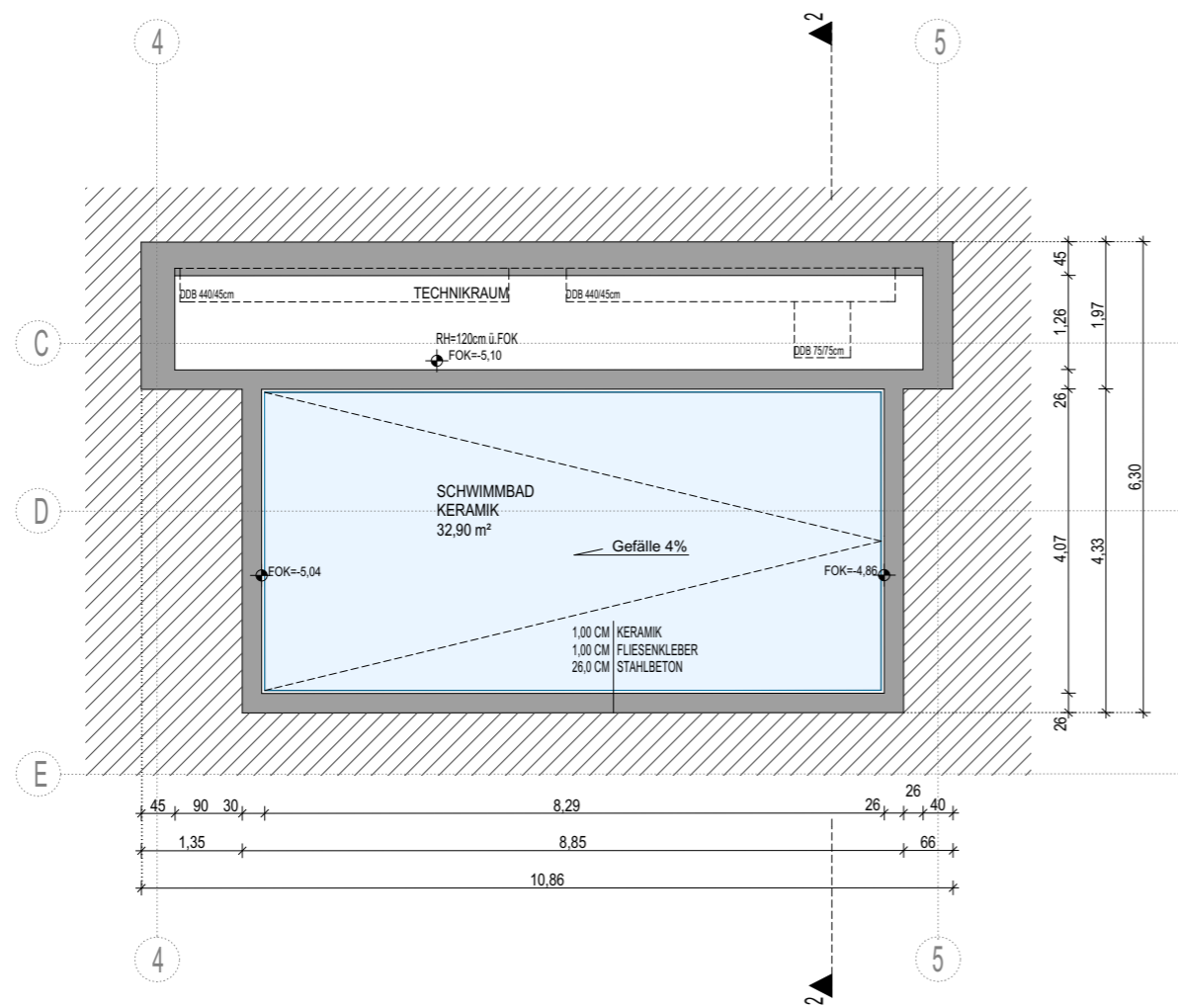
PLANART: <b>EINREICHPLAN Dachgeschoss</b>	MASSTAB: <b>1:100</b>
BAUVORHABEN: <b>Wohnhaus</b> Q-Real Estate Investment EINS GmbH & Co KG Hanslweg 2, Jochberg	DAT. 16.02.2015 GEZ. FUCH/SO PLAN NR. 1413.01.6
<b>ARCHITEKTENGRUPPE P3</b> ZIVILTECHNIKER GMBH. DIPLOM INGENIEURE FILZER * HEUGENHAUSER	
<small>           6380 ST. JOHANN, TIROL - NEUBAUWEG 13 - TEL. 05352 / 65523 FAX 05352 / 65523-4            office@architekturgruppe-p3.at www.architekturgruppe-p3.at         </small>	
<small>           ANMERKUNGEN            NATURWAESSE NERHEN            ALLE KOTEN SIND VERANWORTLICH ZU PRUEFEN            AENDERUNGEN SIND AUSDRUECKLICH IM NEUEN            GENEHMIGUNGS- UND MITTELTEN ZUSAMMEN         </small>	



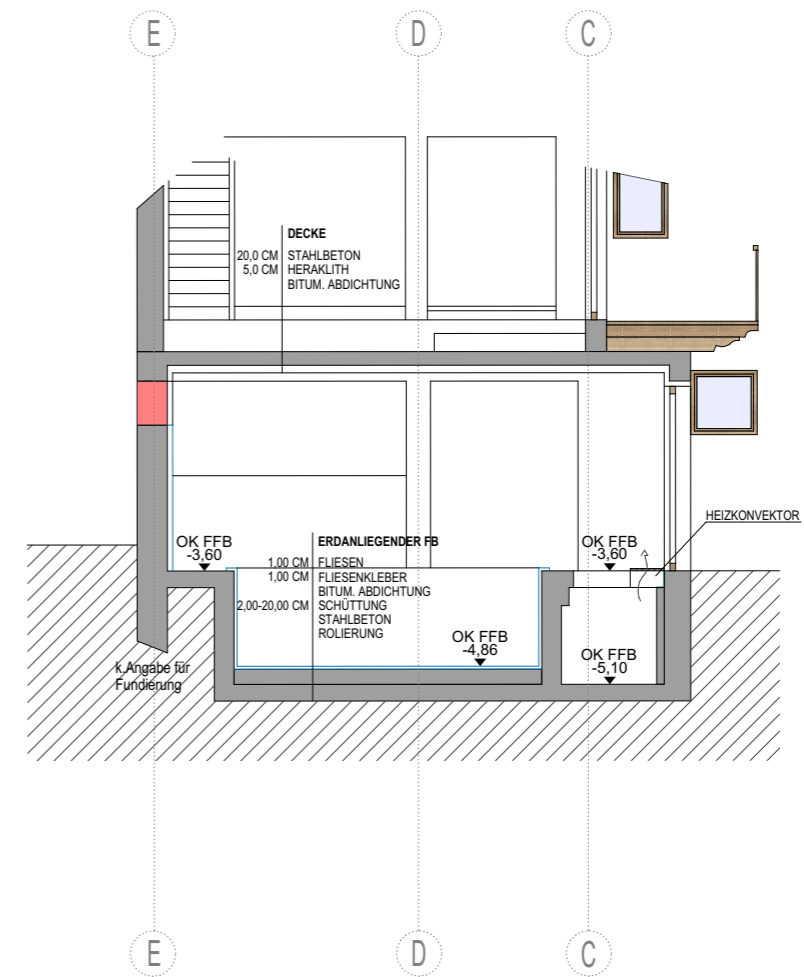
- LEGENDE:**
- NEUBAU
  - ABBRUCH
  - BESTAND

EG = ±0,00 = 954,14

PLANART : <b>EINREICHPLAN Schnitt 1:1</b>		MASSTAB : <b>1:100</b>
BAUVORHABEN : <b>Wohnhaus</b> <b>Q-Real Estate Investment EINS GmbH &amp; Co KG</b> <b>Hanslweg 2, Jochberg</b>	DAT. 16.02.2015	GEZ. FI/CH/SO
	PLAN NR. 1413.01.8	ANMERKUNGEN
<b>ARCHITEKTENGRUPPE P3</b> ZIVILTECHNIKER GMBH. DIPLOM INGENIEURE FILZER ° HEUGENHAUSER		<small>NATURMASSE NEHMEN          ALLE KOTEN SIND VERANTWÖRTLICH ZU PRÜFEN          ÄNDERUNGEN SIND AUSSCHLIESSLICH NUR MIT          GENEHMIGUNG DES ARCHITECTEN ZULÄSSIG</small>
<small>6380 ST. JOHANN / TIROL - NEUBAUWEG 13 - TEL. 05352 / 65523 FAX 05352 / 65523-4          office@architektengruppe-p3.at www.architektengruppe-p3.at</small>		



Grundriss



Schnitt 2-2

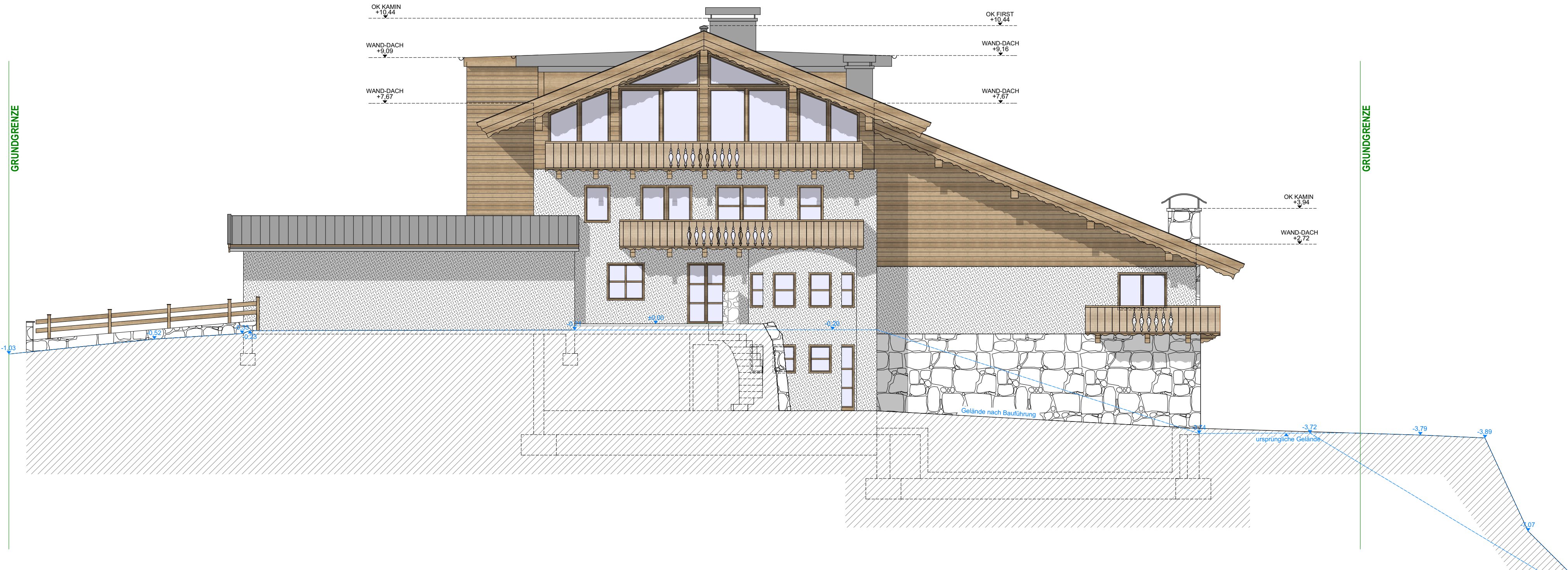
LEGENDE:

- NEUBAU
- BESTAND

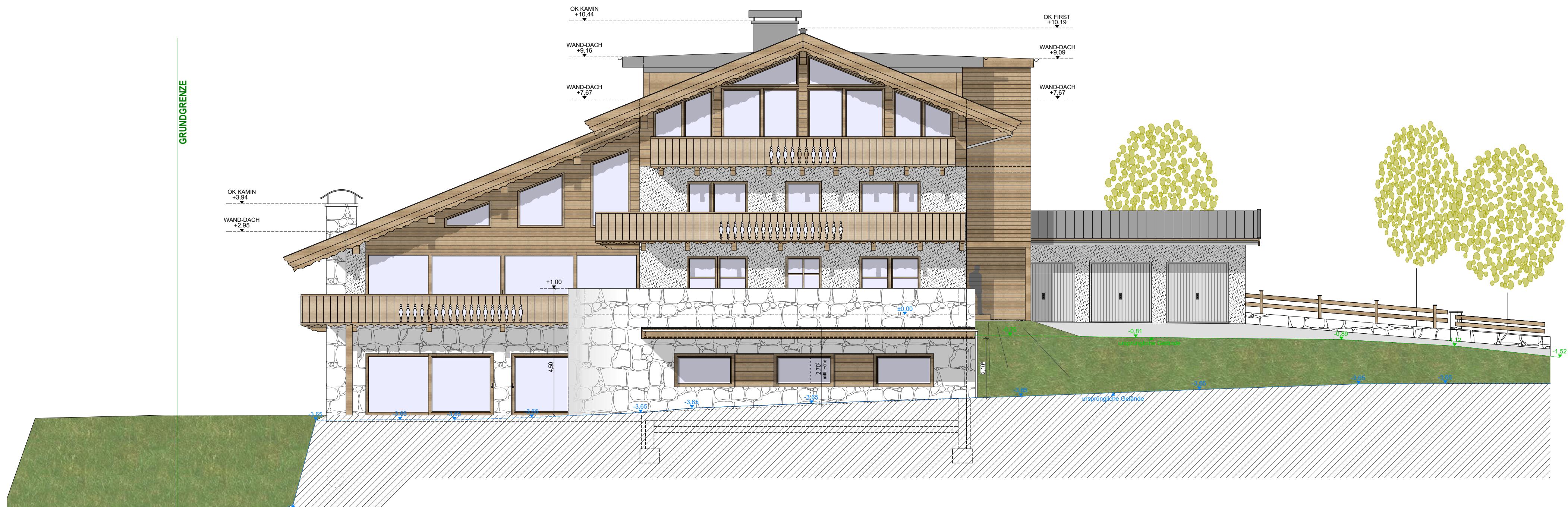
EG = ±0,00 = 954,14

PLANART : <b>EINREICHPLAN Schwimmbad</b>		MASSTAB : <b>1:100</b>	
BAUVORHABEN : <b>Wohnhaus</b> <b>Q-Real Estate Investment EINS GmbH &amp; Co KG</b> <b>Hansweg 2, Jochberg</b>		DAT. 16.02.2015	GEZ. FI/CH/SO
		PLAN NR. 1413.01.9	
<b>ARCHITEKTENGRUPPE P3</b> ZIVILTECHNIKER GMBH. DIPLOM INGENIEURE FILZER ° HEUGENHAUSER		ANMERKUNGEN <small>NATURMASSE NEHMEN          ALLE KOTEN SIND VERANTWORTLICH ZU PRÜFEN          ÄNDERUNGEN SIND AUSSCHLIESSLICH NUR MIT          GENEHMIGUNG DES ARCHITECTEN ZULASSIG</small>	
<small>6380 ST. JOHANN / TIROL - NEUBAUWEG 13 - TEL. 05352 / 65523 FAX 05352 / 65523-4          office@architektengruppe-p3.at www.architektengruppe-p3.at</small>			

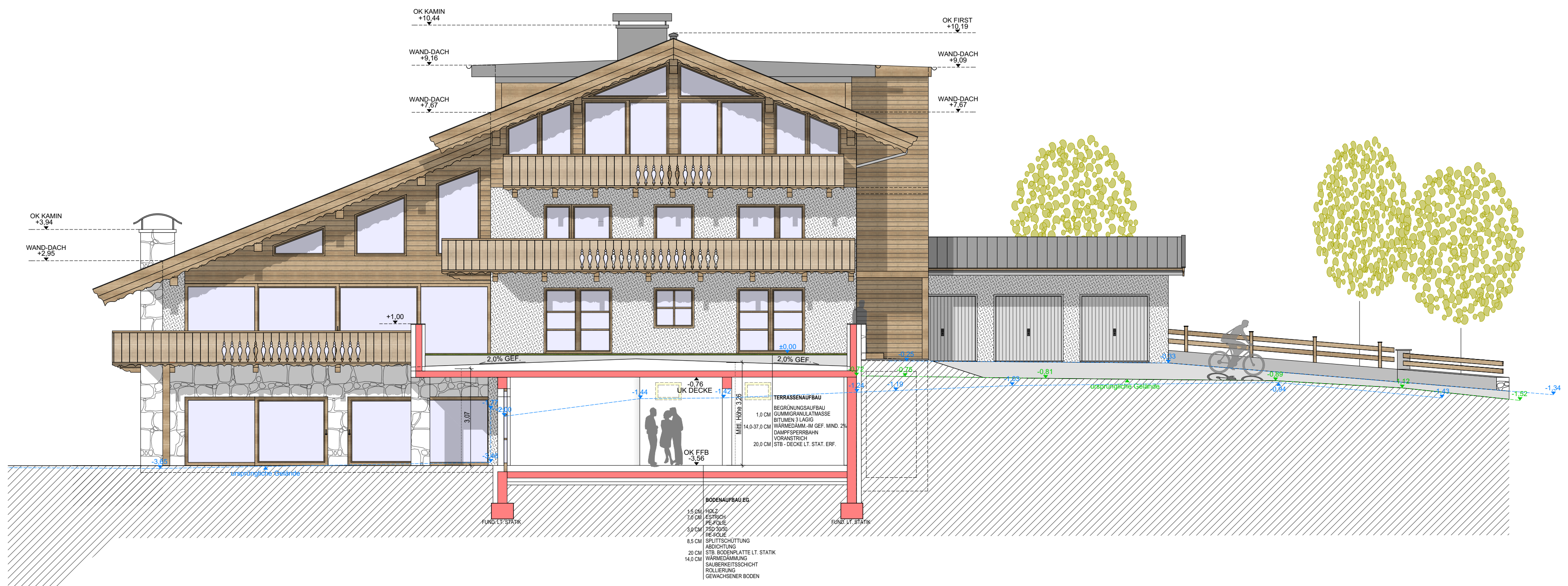




PLANART : <b>EINREICHPLAN Nord Ansicht</b>		MASSTAB : <b>1:100</b>
BAUVORHABEN : <b>Wohnhaus</b> Q-Real Estate Investment EINS GmbH & Co KG Hanslweg 2, Jochberg		DAT. 16.02.2015
		GEZ. FI/CH/SO
		PLAN NR. 1413.01.10
<b>ARCHITEKTENGRUPPE P3</b> ZIVILTECHNIKER GMBH. DIPLOM INGENIEURE FILZER * HEUGENHAUSER		ANMERKUNGEN
<small>6380 ST. JOHANN / TIROL - NEUBAUWEG 13 - TEL. 05352 / 65523 FAX 05352 / 65523-4          office@architekturgruppe-p3.at www.architekturgruppe-p3.at</small>		<small>NATURMASSE NEHMEN          ALLE KOTEN SIND VERANTWORTLICH ZU PRÜFEN          ÄNDERUNGEN SIND AUSSCHLIESSLICH NUR MIT          GENEHMIGUNG DES ARCHITECTEN ZULÄSSIG</small>



PLANART : <b>EINREICHPLAN Süd Ansicht</b>		MASSTAB : <b>1:100</b>
BAUVORHABEN : <b>Wohnhaus</b> Q-Real Estate Investment EINS GmbH & Co KG Hanslweg 2, Jochberg		DAT. 16.02.2015
		GEZ. FI/CH/SO
		PLAN NR. 1413.01.11
<b>ARCHITEKTENGRUPPE P3</b> ZIVILTECHNIKER GMBH. DIPLOM INGENIEURE FILZER * HEUGENHAUSER		ANMERKUNGEN
<small>6380 ST. JOHANN / TIROL - NEUBAUWEG 13 - TEL. 05352 / 65523 FAX 05352 / 65523-4          office@architekturgruppe-p3.at www.architekturgruppe-p3.at</small>		<small>NATURBASSE NEHMEN          ALLE KOTEN SIND VERANTWORTLICH ZU PRÜFEN          ÄNDERUNGEN SIND AUSSCHLIESSLICH NUR MIT          GENEHMIGUNG DES ARCHITECTEN ZULÄSSIG</small>



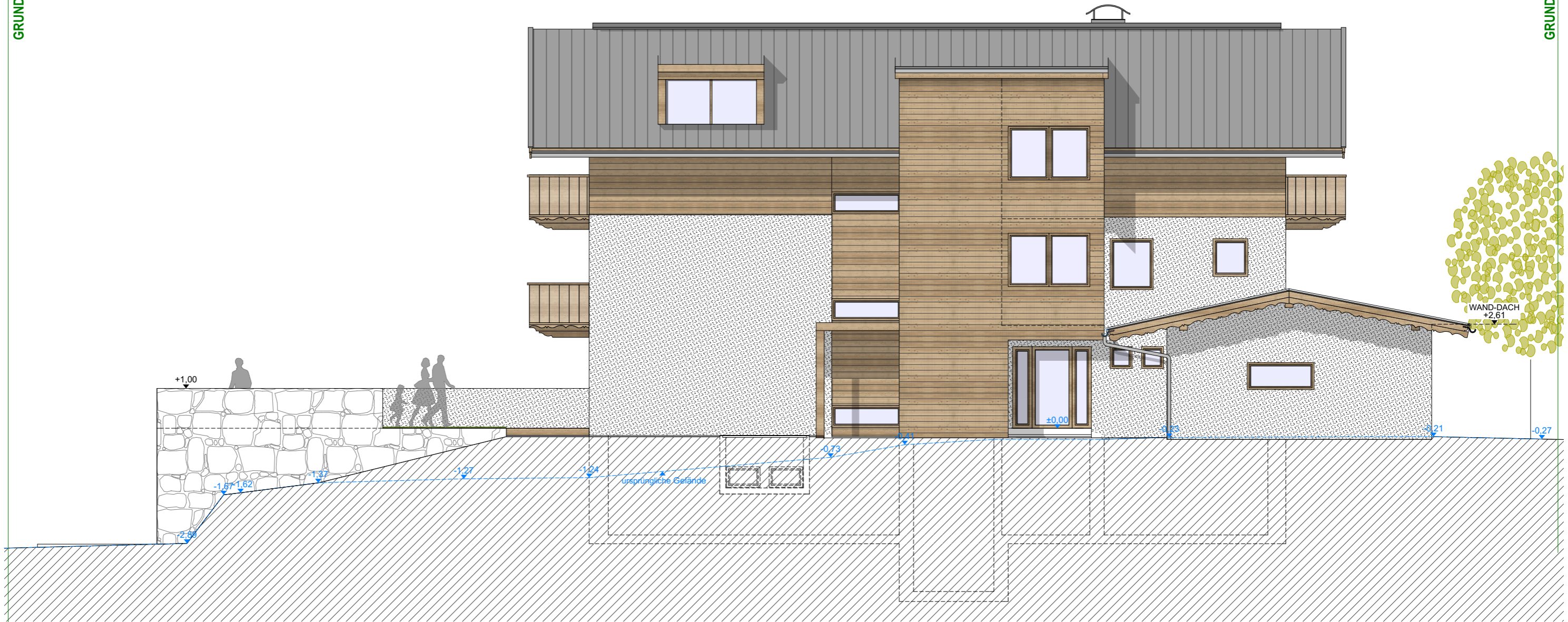
PLANART : <b>EINREICHPLAN Süd Ansicht, Schnitt 4:4</b>		MASSTAB : <b>1:100</b>
BAUVORHABEN : <b>Wohnhaus</b> Q-Real Estate Investment EINS GmbH & Co KG Hanslweg 2, Jochberg		DAT. 16.02.2015 GEZ. FI/CH/SO PLAN NR. 1413.01.12
<b>ARCHITEKTENGRUPPE P3</b> ZIVILTECHNIKER GMBH. DIPLOM INGENIEURE FILZER * HEUGENHAUSER		ANMERKUNGEN <small>NATURMASSE NEHMEN          ALLE KOTEN SIND VERANTWORTLICH ZU PRÜFEN          ÄNDERUNGEN SIND AUSSCHLIESSLICH NUR MIT          GENEHMIGUNG DES ARCHITECTEN ZULÄSSIG</small>
<small>6380 ST. JOHANN / TIROL - NEUBAUWEG 13 - TEL. 05352 / 65523 FAX 05352 / 65523-4          office@architekturgruppe-p3.at www.architekturgruppe-p3.at</small>		



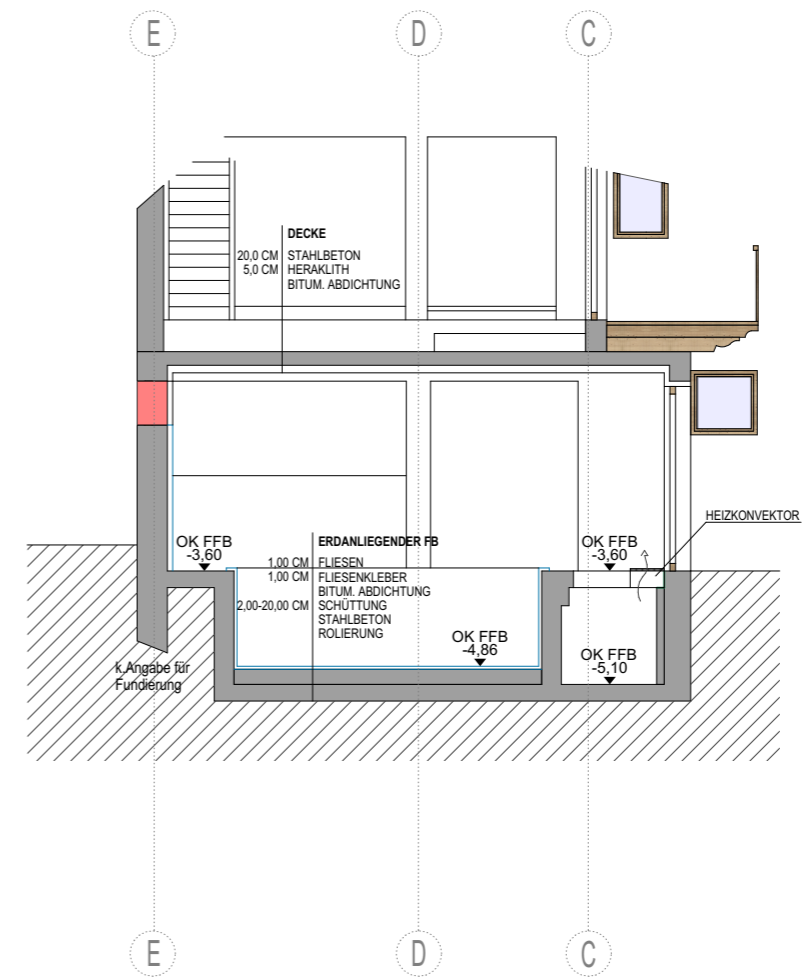
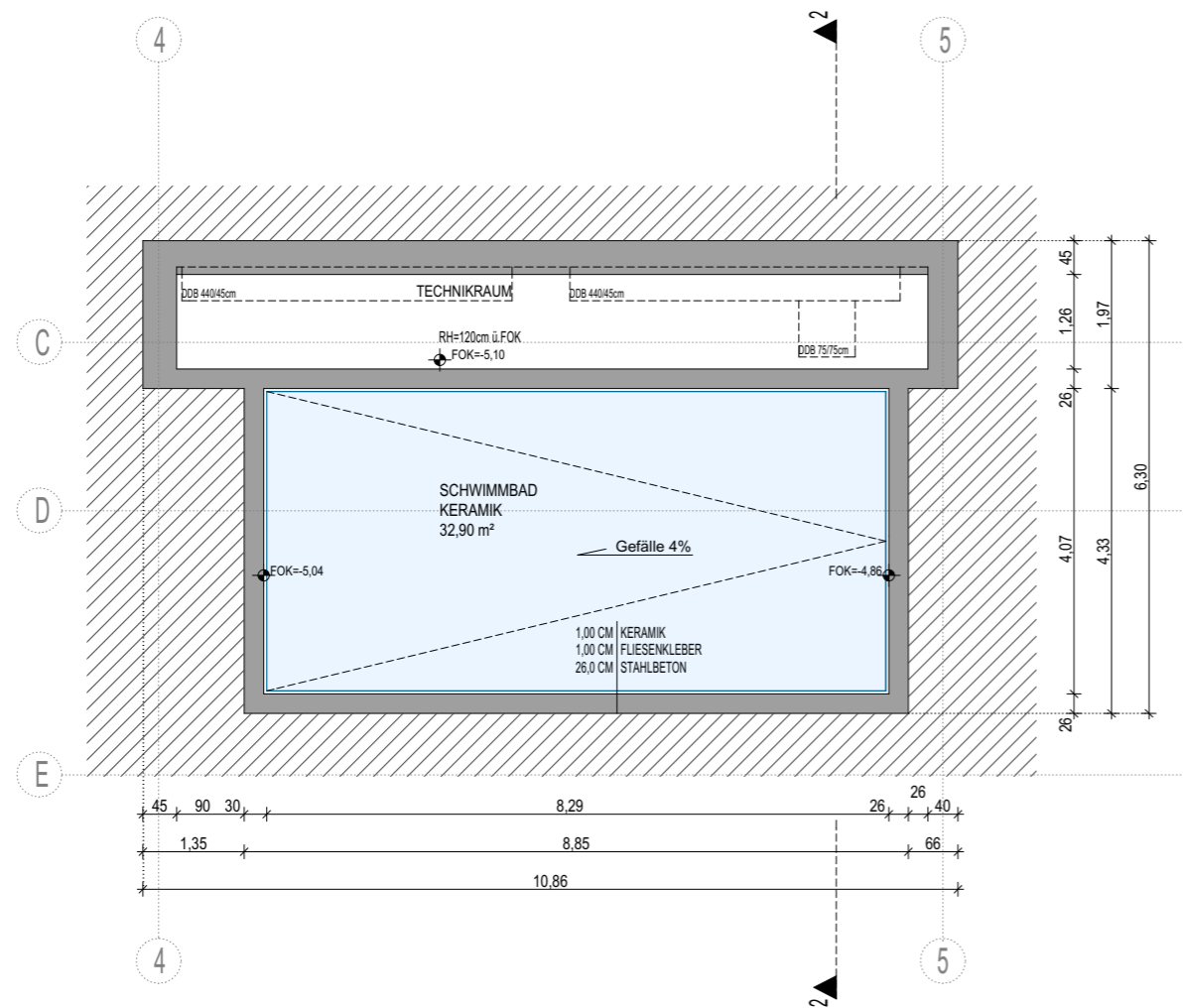
PLANART : <b>EINREICHPLAN West Ansicht</b>		MASSTAB : <b>1:100</b>
BAUVORHABEN : <b>Wohnhaus</b> <b>Q-Real Estate Investment EINS GmbH &amp; Co KG</b> <b>Hansweg 2, Jochberg</b>	DAT.	16.02.2015
	GEZ.	FI/CH/SO
	PLAN NR.	1413.01.13
<b>ARCHITEKTENGRUPPE P3</b> ZIVILTECHNIKER GMBH. DIPLOM INGENIEURE FILZER ° HEUGENHAUSER		ANMERKUNGEN
<small>6380 ST. JOHANN / TIROL - NEUBAUWEG 13 - TEL. 05352 / 65523 FAX 05352 / 65523-4          office@architekturgruppe-p3.at www.architekturgruppe-p3.at</small>		<small>NATURMASSE NEHMEN          ALLE KOTEN SIND VERANTWORTLICH ZU PRÜFEN          ÄNDERUNGEN SIND AUSSCHLIESSLICH NUR MIT          GENEHMIGUNG DES ARCHITECTEN ZULÄSSIG</small>

GRUNDGRENZE

GRUNDGRENZE



PLANART : <b>EINREICHPLAN Ost Ansicht</b>		MASSTAB : <b>1:100</b>
BAUVORHABEN : <b>Wohnhaus</b> <b>Q-Real Estate Investment EINS GmbH &amp; Co KG</b> <b>Hansweg 2, Jochberg</b>	DAT.	16.02.2015
	GEZ.	FI/CH/SO
	PLAN NR.	1413.01.14
<b>ARCHITEKTENGRUPPE P3</b> ZIVILTECHNIKER GMBH. DIPLOM INGENIEURE FILZER ° HEUGENHAUSER		ANMERKUNGEN
<small>6380 ST. JOHANN / TIROL - NEUBAUWEG 13 - TEL. 05352 / 65523 FAX 05352 / 65523-4          office@architektengruppe-p3.at www.architektengruppe-p3.at</small>		<small>NATURMASSE NEHMEN          ALLE KOTEN SIND VERANTWÖRTLICH ZU PRÜFEN          ÄNDERUNGEN SIND AUSSCHLIESSLICH NUR MIT          GENEHMIGUNG DES ARCHITECTEN ZULÄSSIG</small>



PLANART : <b>EINREICHPLAN Schwimmb.,Schnitt 2:2</b>		MASSTAB : <b>1:100</b>
BAUVORHABEN : <b>Wohnhaus</b> <b>Q-Real Estate Investment EINS GmbH &amp; Co KG</b> <b>Hansweg 2, Jochberg</b>		DAT. 16.02.2015
		GEZ. FI/CH/SO
		PLAN NR. 1413.01.15
<b>ARCHITEKTENGRUPPE P3</b> ZIVILTECHNIKER GMBH. DIPLOM INGENIEURE FILZER ° HEUGENHAUSER		ANMERKUNGEN
<small>6380 ST. JOHANN / TIROL - NEUBAUWEG 13 - TEL. 05352 / 65523 FAX 05352 / 65523-4 office@architekturgruppe-p3.at www.architekturgruppe-p3.at</small>		<small>NATURMASSE NEHMEN ALLE KOTEN SIND VERANTWÖRTLICH ZU PRÜFEN ÄNDERUNGEN SIND AUSSCHLIESSLICH NUR MIT GENEHMIGUNG DES ARCHITECTEN ZULÄSSIG</small>